

Apprivoise ta colère

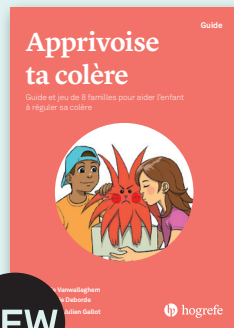
Guide et jeu de 8 familles pour aider l'enfant à réguler sa colère



Apprivoise ta colère est un support de psychoéducation et de remédiation de la colère.

Il peut être utilisé en séances avec le professionnel et/ou au sein de la famille. Le coffret comprend :

- un jeu de 8 familles illustrées et un jeu de 8 familles à personnaliser,
- un guide destiné aux parents et aux professionnels proposant un plan de thérapie avec des illustrations cliniques pour utiliser le jeu avec l'enfant dans le cadre d'une Thérapie Cognitive et Comportementale,
- une carte « Mesure colère ».



NEW

Éditions Hogrefe France
2 rue du Faubourg Poissonnière
75010 Paris
contact@hogrefe.fr

Tél. : +33(0)1 53 24 03 70
Fax : +33(0)1 42 47 14 26
www.hogrefe.com/fr

 hogrefe

Les points forts

- Un accès immédiat à des stratégies thérapeutiques prêtes à l'emploi : les exemples concrets, les activités et les mises en situation vous offrent une guidance pas à pas pour accompagner l'enfant.
- Une jeu basé sur une approche scientifique : conçu selon les dernières avancées en Thérapies Cognitives Comportementales et Emotionnelle (TCCE), Apprivoise ta colère propose une méthode fondée sur l'expérience clinique pour une remédiation efficace.
- Utilisable dans de multiples environnements : en cabinet, à l'école ou en famille, cet outil permet d'intégrer la régulation de la colère avec un très grande flexibilité, dans le quotidien de l'enfant.

AUTEURES Anne-Sophie Deborde / Stéphanie Vanwalleghem

ÉDITEUR Éditions Hogrefe France

CARACTÉRISTIQUES **Temps de passation** : environ 15 minutes
Public évalué : enfants, à partir de 7 ans, ayant des difficultés à réguler leur colère

CONTEXTES D'UTILISATION **Séances de thérapie** proposées par des psychologues et psychiatres.
Sessions éducatives proposées par des psychomotriciens et enseignants spécialisés.
Environnement familial : les familles peuvent utiliser le jeu pour créer des échanges positifs autour de la colère et renforcer la compréhension mutuelle.
Groupes de soutien pour les enfants en difficulté dans la régulation de la colère.